



# Armadillo

## ДВЕРНЫЕ РУЧКИ

### Инструкции по установке и эксплуатации

Благодарим Вас за выбор ручек Armadillo.

#### ПРАВИЛА ЭКСПЛУАТАЦИИ

Дверные ручки Armadillo Urban предназначены для установки на межкомнатные двери 32-62 мм толщиной. Подходят для замков и защёлки с углом поворота квадрата от 0 до 55 градусов\* (см. рис. 1). При установке ручки Armadillo Urban без замка или защёлки необходимо установить дополнительный шпindel (см. рис. 2). При этом исключается возможность поворота ручки. В комплект поставки ручки Armadillo Urban шпindel не входит.

Ручки изготовлены из цинкового сплава (ZAMAK). Загрязнения и пыль удаляйте мягкой тканью, смоченной в чистой воде. Пожалуйста, не используйте растворители, абразивные и спиртосодержащие вещества для удаления грязи.

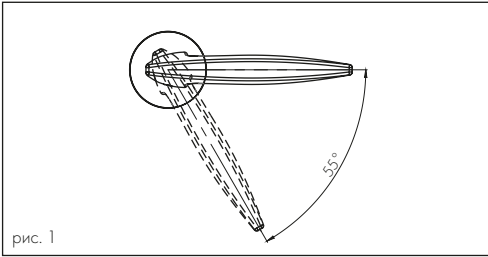


рис. 1

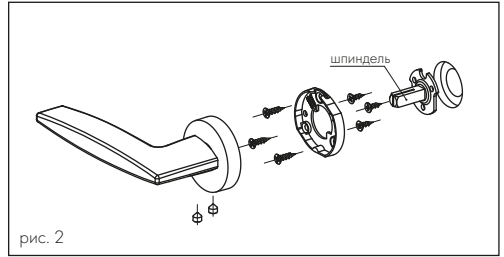


рис. 2

#### ГАРАНТИЯ

Производитель гарантирует безотказную работу механизма ручки в течение 5 лет со дня продажи. В случае выявления неисправностей в пределах гарантийного срока изделие подлежит замене по месту приобретения при наличии кассового чека.

#### КОМПЛЕКТАЦИЯ

1. Ручки – 1 пара
2. Основание ручки – 2 шт.
3. Стопорный винт (M6) – 4 шт.
4. Квадрат (8x105 мм) – 1 шт.
5. Резьбовая втулка (M4) – 2 шт.
6. Винт (M4x40) – 2 шт.
7. Пружинная шайба (Ø 4 мм) – 2 шт.
8. Саморезы (3,5x16 мм) – 6 шт.
9. Рычажок с резьбой (M6) – 1 шт.
10. Шестигранный ключ (S=3 мм) – 1 шт.

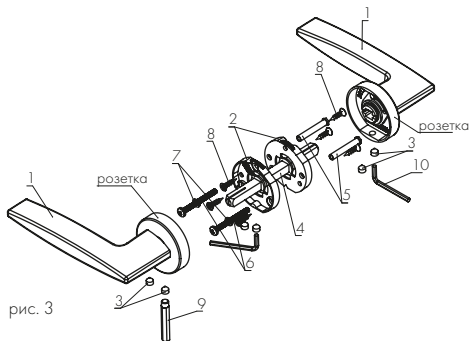


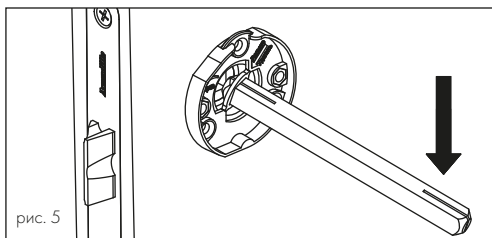
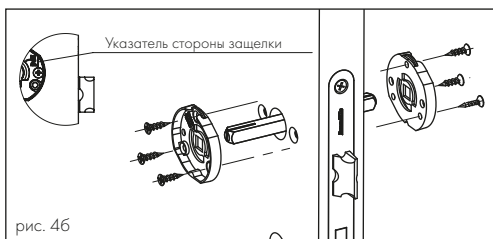
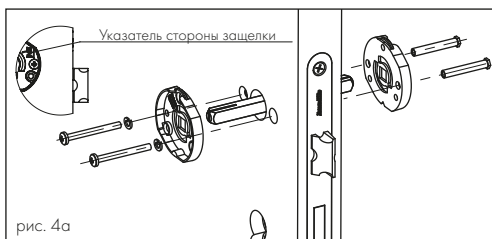
рис. 3

\*Производитель Armadillo не несёт ответственности в случае:

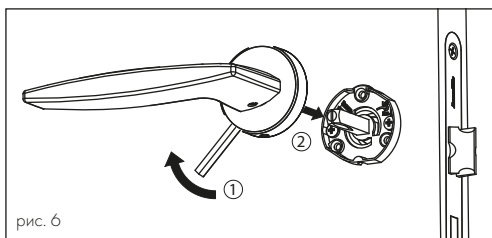
- установки ручки на замок или защёлку с углом поворота квадрата от 55 градусов из-за возможного повреждения поворотного механизма. Значение угла поворота квадрата замка или защёлки уточняйте у производителя;
- установки ручки на двери с отсутствием замка или защёлки без шпindеля из-за возможного повреждения поворотного механизма.

# ИНСТРУКЦИИ ПО УСТАНОВКЕ

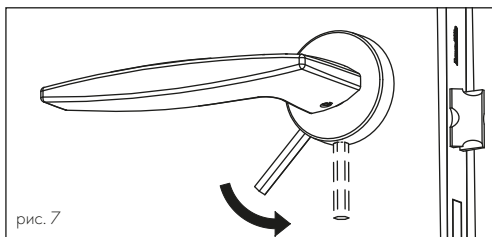
1. Вставьте квадрат в соответствующее отверстие замка или защёлки (рис. 4). Установите основания ручки на квадрат по обе стороны двери в зависимости от типа ручки (правая или левая — рис. 4). Закрепите основания на двери при помощи стяжек (рис. 4а) или саморезов (рис. 4б).



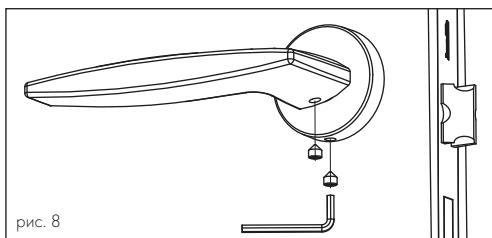
2. Извлеките квадрат из отверстия и с его помощью выломайте ориентирующие элементы из центров оснований (рис. 5). Затем установите квадрат обратно в отверстие.



3. Вкрутите в розетку ручки шестигранный рычажок и с его помощью поверните розетку относительно ручки до упора (рис. 6, ①). Удерживая розетку в таком положении, наденьте ручку на основание (рис. 6, ②).



4. Отпустите розетку. Под действием пружины она примет исходное положение — и ручка зафиксируется на основании. При необходимости дотяните розетку до упора с помощью рычажка (рис. 7). В результате рычажок должен быть ориентирован строго перпендикулярно полу. Выкрутите рычажок из розетки. Повторите операции 3-4 для ручки с другой стороны двери.



5. Зафиксируйте розетки на основаниях, а квадрат — в ручках при помощи стопорных винтов и шестигранника (рис. 8).